

Punto de atención accesible según CTE DB SUA 1.2.7, mobiliario fijo:

- Cumple que:
- Está comunicado mediante un itinerario accesible con una entrada principal accesible al local.
 - Su plano de trabajo tiene una anchura de 0,80 m, como mínimo, está situado a una altura de 0,85 m, como máximo, y tiene un espacio libre inferior de 70 x 80 x 50 cm (altura x anchura x profundidad), como mínimo.

NOTAS GENERALES

TODAS LAS MEDIDAS SE MUESTRAN EN CENTÍMETROS.

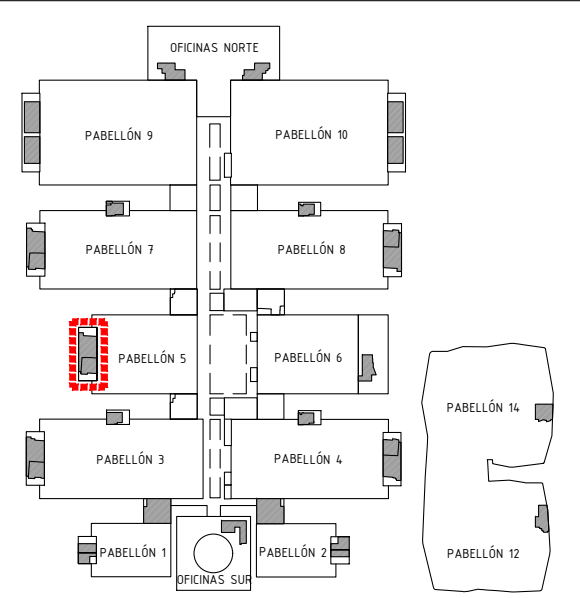
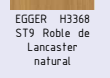
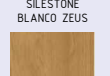
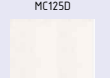
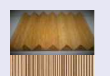
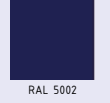
EL PLANO PUEDE NO ESTAR IMPRESO A ESCALA. EN ESTE CASO PREVALECE LA INFORMACIÓN NUMÉRICA DE LA COTA.

TODAS LAS DIMENSIONES DEBERÁN SER VERIFICADAS EN OBRA POR LOS AUTORES DEL PROYECTO TÉCNICO Y LA CONSTRUCTORA.

TODAS LAS DISCREPANCIAS DEBERÁN SER ACLARADAS CON LA PROPIEDAD ANTES DE SU REALIZACIÓN.

LOS COLORES PUEDEN SUFRIR LEVES MODIFICACIONES SEGÚN EL TIPO DE IMPRESIÓN. POR TANTO, PREVALECE LA INFORMACIÓN DETALLADA TESTUALMENTE EN EL PLANO.

- ESTRUCTURA MOSTRADOR: TUBO ACERO INOX 40x40mm MONTANTES Y TRAVESAÑOS EN CUADRICULA UNIONES SOLDADAS, REJAS SEGÚN PLANOS.
- SUBESTRUCTURA APOYO ENCHERA: TUBO ACERO INOX 40x40 mm ACABADO TERMOALACADO AZUL RAL 5002.
- BALDA PORTABANDEJAS: TUBO ACERO INOX 40x20 mm BANDEJA CHAPA ESTAMPADA PLEGADA ANTERIORA ROMPES 12x15 mm ACABADO TERMOALACADO AZUL RAL 5002.
- TABLERO MDF HIBRIDO 19 mm FIJADO MECANICAMENTE A ESTRUCTURA MOSTRADOR.
- ALCATADO AZULEJO EQUIPE SERIE ARTISAN COLOR BURGUNDY 15x15x3mm COLOCADO A 45º REJANTADO COLOR BLANCO.
- ALCATADO AZULEJO EQUIPE SERIE ARTISAN COLOR COLONIAL BLUE 15x15x3mm COLOCADO A 45º REJANTADO COLOR BLANCO.
- REVESTIMIENTO PANEL MADERA PINO MELIS MODULPANEL CURVAVIAN PISO TRATAMIENTO ANTICLAVES FIJADO SOBRE TRASDOSADO CON ADHESIVO.
- PERFIL SOLUTER MC250 PARA REMATE ESQUINA MOSTRADORES Y JUNTA ENTRE MÓDULOS.
- BODAPLE CHAPA TERMOALACADA AZUL RAL 5002 PLEGADA Y PEGADA FORMA DE C SOBRE TABLERO MDF 19x19mm FIJADO CON ADHESIVO.
- ENCHERA SALESTONE 10mm BLANCO ZEUS ACABADO PULIDO FIJADO CON ADHESIVO A SUBESTRUCTURA APOYO.
- REVESTIMIENTO SALESTONE 10mm BLANCO ZEUS ACABADO PULIDO PARA HOMITES VERTICALES INTERIORES FIJADO CON ADHESIVO A SUBESTRUCTURA DE APOYO.
- REJILLA ACERO INOX LACADA.
- CANALITA ELECTROPECADA VISTA DE ALUMINIO.
- PARA LED SOBRE PERFIL EXTRUÍDO ALUMINIO CON DIFUSOR PVC 7W/40 FLUJIDA OCULTA EN PARTE INFERIOR ENCHERA.
- TABLERO 20mm LAMINADO Y CANTADO EN ESTAMPADO EGGER H388 ST9 ROBLE DE LANCASTER NATURAL.
- GANCHO PARA CUELQUE DE REVESTIMIENTOS PROHIBICIONALES.
- PIEZA ACERO INOX SOLDADA A ESTRUCTURA DE BARRA PARA FIJACION MECANICA DE CORNISA Y CORREBANDEJAS.



Proyecto:
Reforma de local de Restauración I-PABE-005-R12

Ubicación:
IFEMA. Av. del Partenón, 5. 28042 Madrid
Local: I-PABE-005-R12 (Pabellón 5 - Z. Fondo)

Plano:
Estado Reformado - Modulo Caja

Fecha:
04.08.2023

Escala:
1/1.5

Arch. No.
240423_P08_CAPRICH0_mobiliario.dwg

Plano N°:
ER_07.06

Promotor:
IFEMA
Feria de Madrid

Arquitectos:
Ángel Luis Cerro
Luis Miguel Velasco

NOTAS GENERALES

TODAS LAS MEDIDAS SE MEDIRÁN EN CENTÍMETROS.

EL PLANO PUEDE NO ESTAR IMPRESO A ESCALA, EN ESE CASO PREVALECE LA INFORMACIÓN NUMÉRICA DE LA COTA.

TODAS LAS DIMENSIONES DEBERÁN SER VERIFICADAS EN OBRA POR LOS AUTORES DEL PROYECTO TÉCNICO Y LA CONSTRUCTORA.

TODAS LAS DISCREPANCIAS DEBERÁN SER ACRÉDITAS CON LA PROPIEDAD ANTES DE SU REALIZACIÓN.

LOS COLORES PUEDE SUFIRIR MAYES MODIFICACIONES SEGÚN EL TIPO DE IMPRESIÓN. POR TANTO, PREVALECE LA INFORMACIÓN DETALLADA TEXTUALMENTE EN EL PLANO.



SOFA 2 PLAZAS PALETS (IMAGEN DE REFERENCIA)



SILLA TERRAZA TIPO J (IMAGEN DE REFERENCIA)



SILLA TERRAZA TIPO I (IMAGEN DE REFERENCIA)

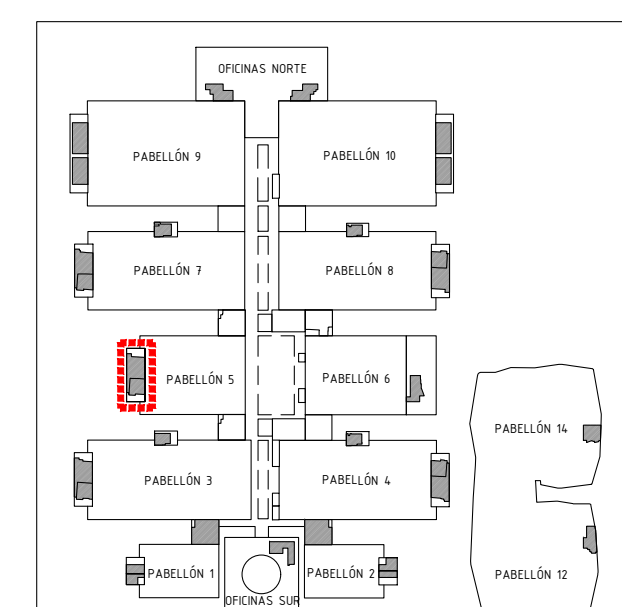
MOBILIARIO DE COMEDOR Y TERRAZA

NESAC

- | | |
|-----------------|--|
| 1. | MESA 0600705 c/40x60x75 |
| 2. | MESA 06006705 c/40x60x75 C/centro RAL 5019 |
| 3. | MESA 06006705 c/centro RAL 5019 |
| 4. | MESA 06006011 m/c/40x60x75 |
| 5. | MESA 06006011 c/40x60x75 |
| 6. | MESA 1000070x75 c/40x60x75 |
| 7. | MESA 1000070x75 c/40x60x75 |
| 8. | MESA ALTA 450x70011 c/40x60x75 |
| 9. | MESA ALTA 450x70011 c/40x60x75 |
| 10. | MESA 10007075 c/40x60x75 |
| 11. | MESA ALTA 470x70011 c/condomatos |
| 12. | MESA ALTA 324x8011 c/condomatos |
| 13. | MESA DE CATERING |
| 14. | MESA 0601606 |
| 15. | MESA 0601606 c/40x60x75 |
| 16. | MESA 0601606 c/40x60x75 |
| 17. | MESA TERAZZA 100x75 c/40x60x75 |
| 18. | MESA TERAZZA 100x75 c/40x60x75 |
| 19. | MESA BARRA 20x65 x 4 patas |
| ASIENTOS | |
| A. | SILLA 0600705 c/40x60x75 apdable |
| B. | SILLA 0600705 c/40x60x75 |
| C. | TABURETE B40 |
| D. | TABURETE A10 |
| E. | BANCO (CORRED SENSILLO 1250x515x40) |
| F. | BANCO (CORRED DDBEL 1250x503x60) |
| G. | BANCO (CORRED SENSILLO 1250x503x20) |
| H. | SOPR 2 PLACAS PLANTAS BEIGE |
| I. | SILLA ALUMINIO 40x60x75 |
| J. | ALUMINIO B40 |

ACCEPTED

- A. SILLA MADERA c/respaldo apilable
- B. SILLA MADERA s/respaldo
- C. TABURETE BAJO
- D. TABURETE ALTO
- E. BANCO CORRIDO SENCILLO 125x45x8x160
- F. BANCO CORRIDO DOBLE 125x60x90x1600
- G. BANCO CORRIDO SENCILLO 125x40x90x200
- H. SOFA 2 PLAZAS PALETS BEIGE
- I. SILLA ALUMINIO GRIS
- J. SILLA ALUMINIO BLANCO

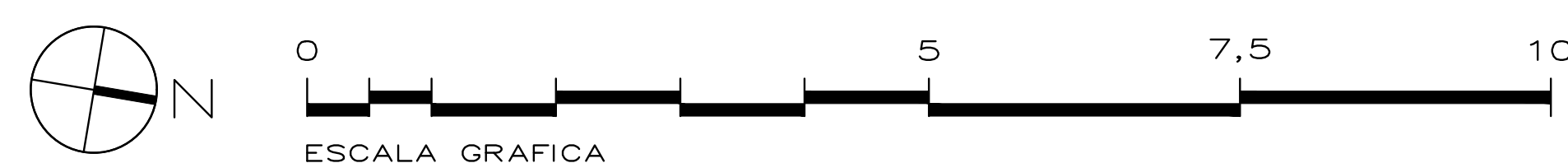
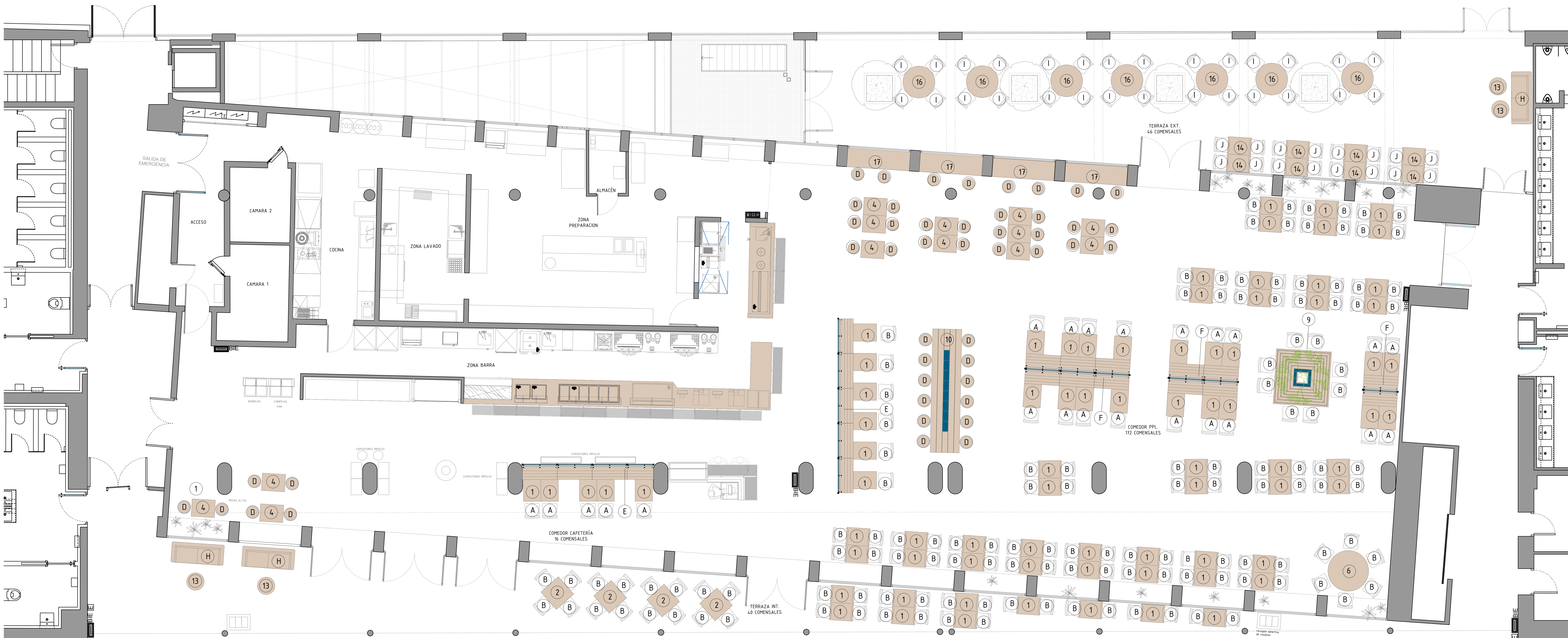


Proyecto:	
Reforma de local de Restauración I-PABE-005-R12	
Ubicación:	
IFEMA. Av. del Partenón, 5. 28042 Madrid	
Local: I-PABE-005-R12 (Pabellón 5 - Z. Fondo)	
Plano:	
Estado Reformado - Mobiliario	
Fecha	Escala:
04.08.2023	1/50
Arch. No:	Plano Nº
240423_F03_CAJR080_mobiliario.dwg	ER_08.1
Presentor:	
IFEMA	
Urdi de Madrid	

Arquitectos
Ángel Luis Cerro
Luis Miguel Velasco

EMO

Calle Princesa 59, 1º Izq.
28008 Madrid
tel 91 708 02 70 fax 91 708 02 71
www.es-emo.com



NOTAS GENERALES

TODAS LAS MEDIDAS SE MUESTRAN EN CENTÍMETROS.

EL PLANO PUEDE NO ESTAR IMPRESO A ESCALA, EN ESE CASO PREVALECE LA INFORMACIÓN NUMÉRICA DE LA COTA.

TODAS LAS DIMENSIONES DEBERÁN SER VERIFICADAS EN OBRA POR LOS AUTORES DEL PROYECTO TÉCNICO Y LA CONSTRUCTORA.

TODAS LAS DISCREPANCIAS DEBERÁN SER ACLARADAS CON LA PROPIEDAD ANTES DE SU REALIZACIÓN.

LOS COLORES PUEDEN SUFRIR LEVES MODIFICACIONES SEGÚN EL TIPO DE IMPRESIÓN. POR TANTO, PREVALECE LA INFORMACIÓN DETALLADA TEXTUALMENTE EN EL PLANO.



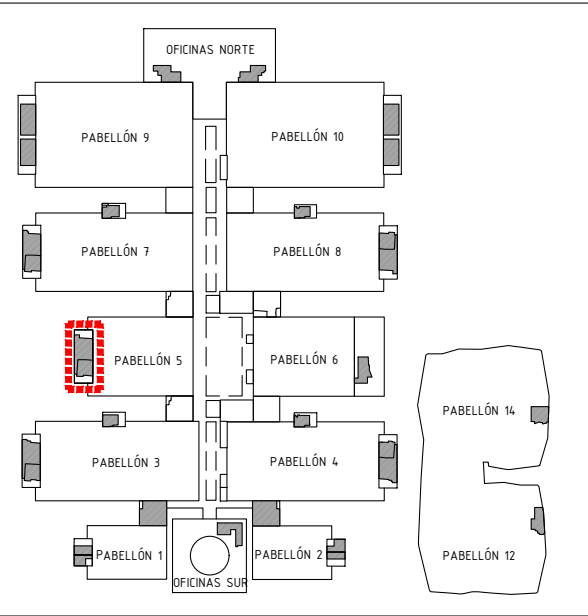
CARRITO CAMARERA (IMAGEN DE REFERENCIA)



MUEBLE RECOGIDA SELECTIVA RESIDUOS (IMAGEN DE REFERENCIA)



CARRO BANDEJERO (IMAGEN DE REFERENCIA)



Proyecto: Reforma de local de Restauración I-PABE-005-R12	
Ubicación : IFEMA. Av. del Partenón, 5. 28042 Madrid Local: I-PABE-005-R12 (Pabellón 5 - Z. Fondo)	
Plano: Estado Reformado - Muebles varios	
Fecha 04.08.2023	Escala: 1/50
Arch. No. 240423_P05_CAPRICH0_mobiliario.dwg	Plano N° ER_09_1_2
Promotor: IFEMA Feria de Madrid	
Arquitectos: Ángel Luis Cerro Luis Miguel Velasco	
<div><div>emo</div><div>Calle Princesa 59, 1º Izq. 28008 Madrid tel 91 708 02 70 fax 91 708 02 71 www.es-emo.com</div></div>	